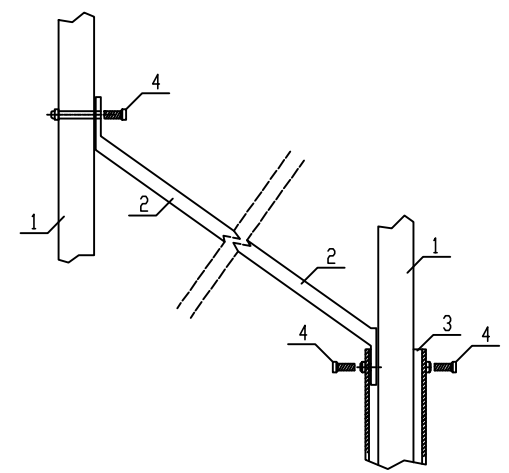
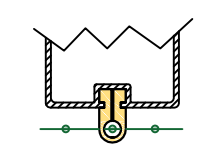
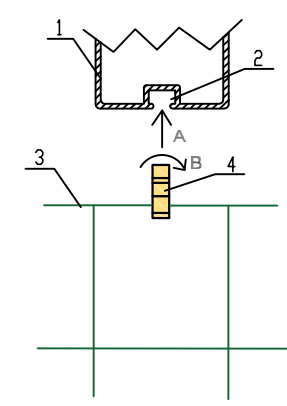


Zastrzał słupa piłkochwyty

- 1. Stup stalowy 80x80x4mm
- 2. Zastrzał
- 3. Tuleja mocująca słup
- 4. Śruba mocująca

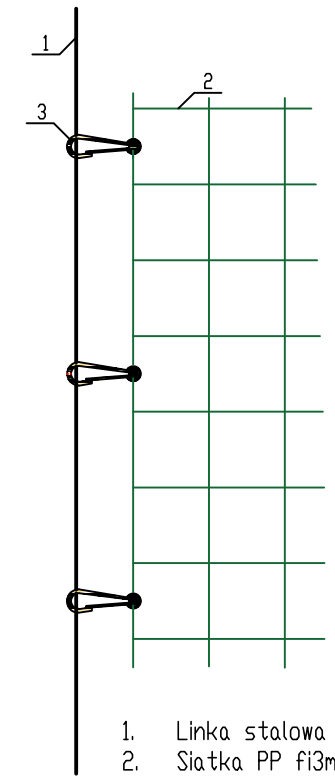


Montaż siatki do słupa przy pomocy haczyka PP



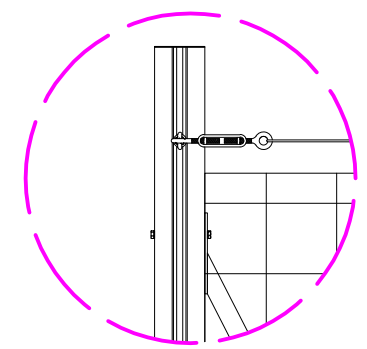
- 1. Stup stalowy 80x80x4mm
- 2. Prowadnica
- 2. Siatka PP fi3mm
- 3. Haczyk PP

Montaż siatki do linki

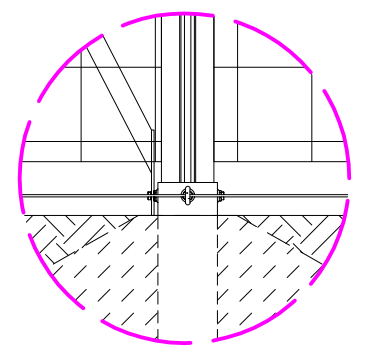


- 1. Linka stalowa fi3mm
- 2. Siatka PP fi3mm
- 3. Haczyk

DETAL 1



DETAL 2



- 1. Stup stalowy H=6000mm
- 2. Tuleja mocująca słup H1000mm
- 3. Fundament betonowy 500x500x1000mm (beton C20/25)
- 4. Linka stalowa fi3mm
- 5. Zastrzał

WYMIARY PODANE W MILIMETRACH

Jednostka projektowa: <b>ZIELONE KRESKI SP. Z O.O.</b> 20-710 Lublin, ul. Abelarda 5 kontakt.zielonekreski@gmail.com		
Inwestycja: <b>BOISKO DO KOSZYKÓWKI 3X3 MIĘDZY UL. KAWIARY A UL. OSINIEC</b>		
Inwestor:  Miasto Gniezno ul. Lecha 6, 62-200 Gniezno	Adres inwestycji:  dz. nr 2/55, fr. dz. 7/1 i 2/57 obręb 0001 Gniezno	
Stadium: <b>PROJEKT TECHNICZNY</b>		
Tytuł rysunku: <b>SYSTEMOWE OGRODZENIE DO BOISK ZEWNĘTRZNYCH: PIŁKOCCHWYT</b>		
Zespół projektowy:	nr upr.	Podpis:
Projektant [br. architekt.] mgr inż. arch. Patrycja Zielińska	200/POOKK/IV/2016	
Współpraca [arch. kraj.] inż. arch. kraj. Magdalena Sztuk		
Data: czerwiec 2025	Skala: 1:30	Nr rysunku: 3_5